

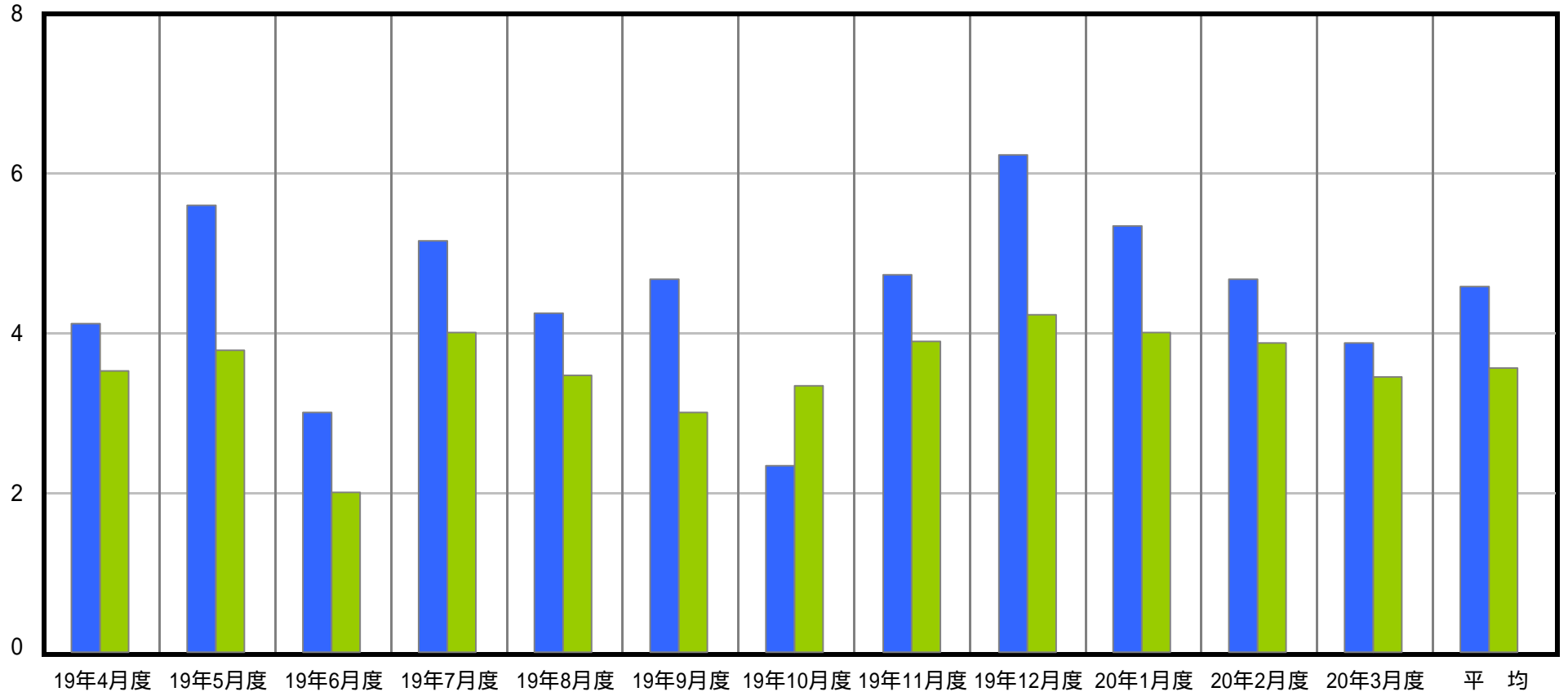
# 月別推移図表

00000988 611 商品売上高  
株式会社 小林商店 (HP用表示例)

自 平成19年4月1日 至 平成20年3月31日

単位：百万円

■ 当期発生 ■ 前期発生



単位：千円

	19年4月度	19年5月度	19年6月度	19年7月度	19年8月度	19年9月度	19年10月度	19年11月度	19年12月度	20年1月度	20年2月度	20年3月度	平均
当期発生	4,100	5,576	2,950	5,200	4,290	4,550	2,300	4,570	6,200	5,400	4,550	3,900	4,466
前期発生	3,600	3,800	2,000	4,000	3,500	3,000	3,300	3,900	4,200	4,000	3,900	3,500	3,558
差 額	500	1,776	950	1,200	790	1,550	-1,000	670	2,000	1,400	650	400	907
当期累計	4,100	9,676	12,626	17,826	22,116	26,666	28,966	33,536	39,736	45,136	49,686	53,586	—————
前期累計	3,600	7,400	9,400	13,400	16,900	19,900	23,200	27,100	31,300	35,300	39,200	42,700	—————
差 額	500	2,276	3,226	4,426	5,216	6,766	5,766	6,436	8,436	9,836	10,486	10,886	—————

平均値は当期12ヵ月、前期12ヵ月で算出しています。